

RÜCKBLICK

horizon Bremen 12./13. Juni 2010

horizon
die messe für studium +
abiturientenausbildung



Im zweiten Jahr ihres Bestehens fanden **3.200** Besucher aus Bremen und Umgebung den Weg zur **horizon**, um sich ausführlich über die Studien- und Karrieremöglichkeiten in Deutschland und dem europäischen Ausland zu informieren.



Immer wieder gelobt wird die hohe Besucherqualität der **horizon**. Mit Interesse und Motivation gingen die Besucher auf die rund **50** ausstellenden Hochschulen, Unternehmen und Institutionen zu. **50% der Aussteller** lobten die Besucherqualität als „**hervorragend**“, **49%** bewerteten sie mit „**gut**“.



Das **Konzept** der **horizon**, das „Angebot und Nachfrage“ gezielt zueinander bringt, wird von nahezu allen Ausstellern als „**hervorragend**“ (**47%**) bzw. „**gut**“ (**49%**) bezeichnet.

Die professionelle **Vorbereitung und Durchführung der Veranstaltung** sowie die ausgeprägte Serviceorientierung des **horizon**-Teams bewerten **98% der Aussteller** mit „**hervorragend**“ bzw. „**gut**“.



Auch das **Rahmenprogramm** war ein großer Anziehungspunkt: Viele Fragen wurden in den Expertentalks zu den Bachelor- und Masterabschlüssen und zur Studienfinanzierung beantwortet. Auch die Vorträge im INTERNATIONALEN FORUM zum Thema „Studieren im Ausland“ wurden ausgesprochen gut angenommen. Großes Interesse fand insbesondere der Vortrag zum Studium in den Niederlanden. Konkret informieren konnte man sich anschließend an den Messeständen der niederländischen Hochschulen.



Zahlreiche Aussteller haben ihren Standplatz für das nächste Jahr schon reserviert:

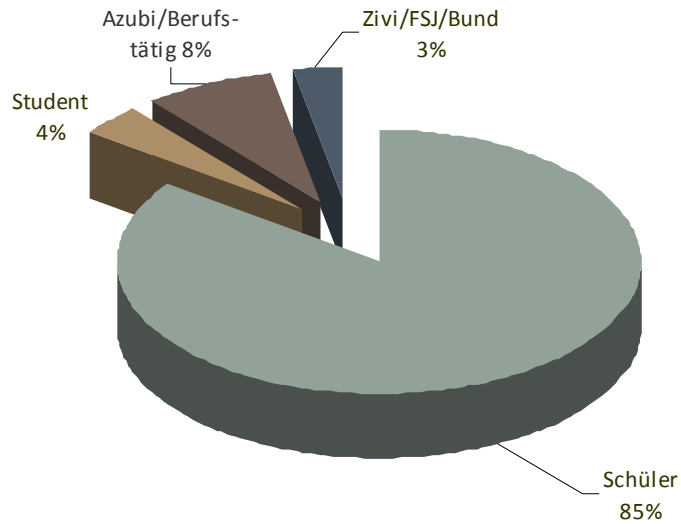
Am 9./10. April 2011 geht die **horizon** in Bremen in die dritte Runde!

RÜCKBLICK

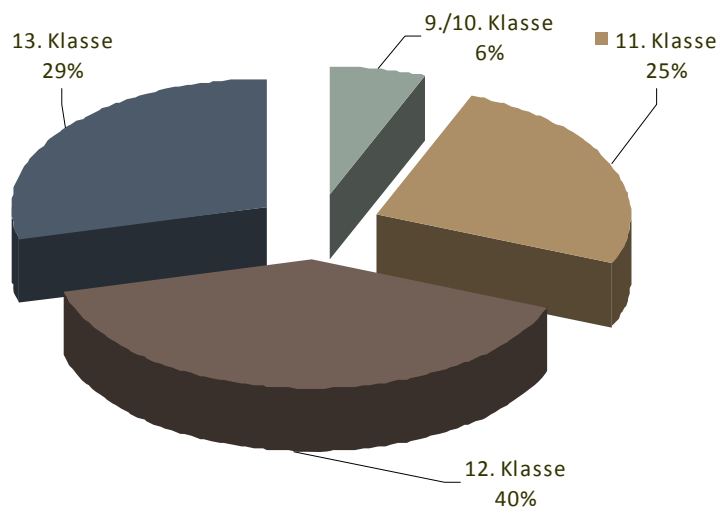
horizon Bremen 12./13. Juni 2010



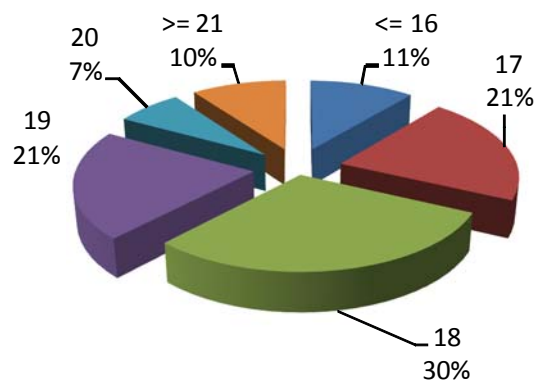
Die Besucher der horizon:



Gymnasiasten nach Schulklassen:



Alter:



RÜCKBLICK

horizon Bremen 12./13. Juni 2010

horizon
die messe für studium +
abiturientenausbildung



Von den 550 befragten Besuchern waren 66% weiblich und 34% männlich. 26% besuchten die Messe mit ihren Eltern.

Das **Besuchermarketing** der **horizon** erstreckte sich 150 km um den Messestandort. Unsere Besucher kamen aus folgenden Regionen:

- > PLZ-Bereich 28 (Raum **Bremen**): 49%
- > PLZ-Bereich 27 (Raum **Bremerhaven**): 31%
- > PLZ-Bereich 49/48 (Raum **Vechta/Münster**): 10%
- > PLZ-Bereich 26 (Raum **Oldenburg/Wilhelmshaven**): 9%
- > Sonstige: 1%

Auf die **horizon** wurden unsere Besucher aufmerksam durch (Mehrfachnennungen möglich):

- Eltern/Freunde: 44%
- Weserkurier (Beilage Messemagazin/
Anzeigenschaltungen/redaktionelle Beiträge/ online): 32%
- Plakate: 21%
- die Schule: 18%
- das Internet: 8%

