

# RÜCKBLICK

## horizon Thüringen 2010

**horizon**  
die messe für studium +  
abiturientenausbildung



Am 8. und 9. Mai 2010 feierte die **horizon** Thüringen in Weimar eine gelungene Premiere: Insgesamt **2.800** interessierte **Besucher** informierten sich ausführlich bei den **56 Ausstellern** über Studien- und Karriere-möglichkeiten in Thüringen bzw. in Deutschland.

Ebenso wie an unseren anderen Standorten fand auch in Weimar genau die richtige Zielgruppe den Weg zur **horizon**. **45% der Aussteller** lobten die Besucherqualität als „**hervorragend**“, **53%** bewerteten sie mit „**gut**“.



Das **Konzept** der **horizon**, das „Angebot und Nachfrage“ gezielt zueinander bringt, wird von allen Ausstellern mit „**hervorragend**“ bis „**gut**“ bewertet.

Als professionell und serviceorientiert bezeichnen unsere Aussteller die **Vorbereitung und Durchführung der Veranstaltung** durch das Team der **horizon**.



Das **Rahmenprogramm** war auch in Thüringen ein großer Anziehungspunkt: In den Expertentalks zu den Bachelor- und Masterabschlüssen und zur Studienfinanzierung hatten die Besucher Gelegenheit, Antworten auf ihre ganz persönlichen Fragen zu bekommen. Auch die Vorträge in unserem erstmals stattfindenden Internationalen Forum zum Studieren im Ausland wurden gut angenommen.

Die Premiere ist gelungen: Thüringen bietet Potenzial für eine erfolgreiche Weiterentwicklung der **horizon**.

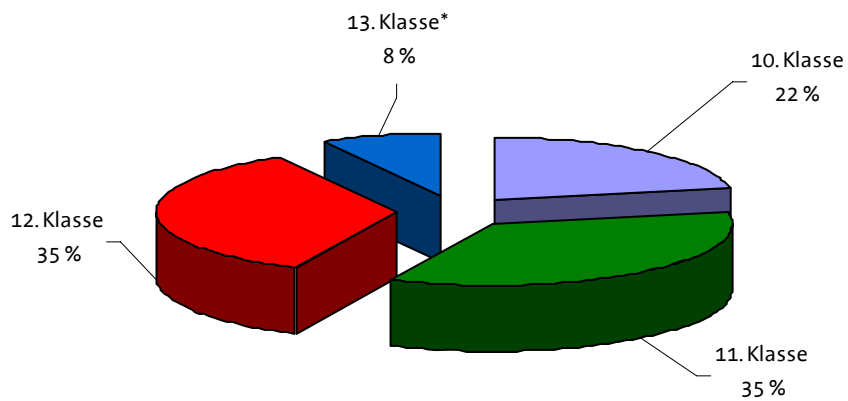
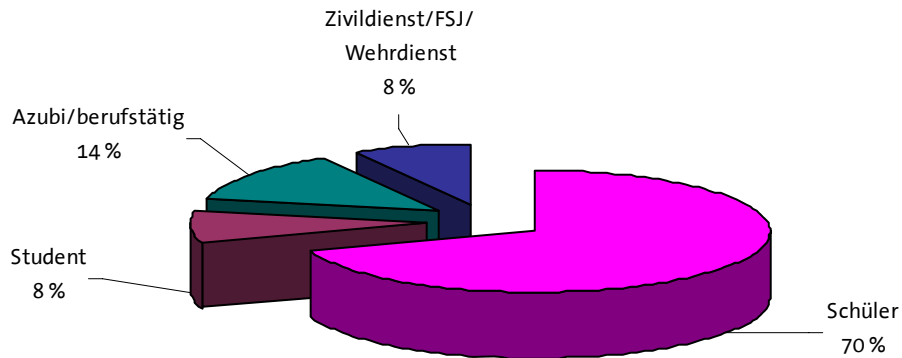


Zahlreiche Aussteller haben ihren Standplatz im Congress Centrum Neue Weimarahalle schon reserviert:

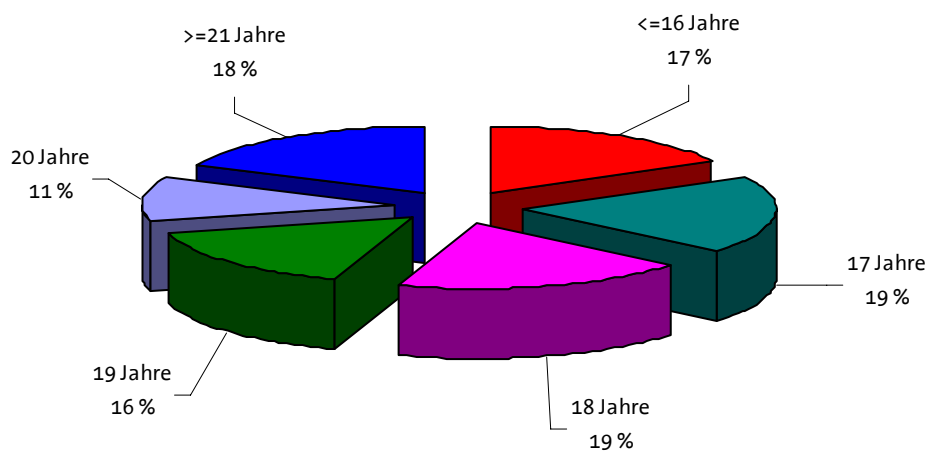
**Am 28./29. Mai 2011** geht die **horizon** in Thüringen in die zweite Runde!

# RÜCKBLICK horizon Thüringen 2010

## Die Besucher der horizon:



\* in Thüringen wird das Abitur in 12 Jahren absolviert



# RÜCKBLICK

## horizon Thüringen 2010

**horizon**  
die messe für studium +  
abiturientenausbildung



Von den 623 befragten Besuchern waren 59% weiblich und 41% männlich. 41% besuchten die Messe mit ihren Eltern.

Das **Besuchermarketing** der **horizon** erstreckte sich über Gesamt-Thüringen. Dieses hatte auch entsprechende Wirkung. Unsere Besucher kamen aus folgenden Regionen:

- > PLZ-Bereich 994/995 (Raum **Weimar/Apolda**): 23%
- > PLZ-Bereich 990/991/993 (Raum **Erfurt/Arnstadt**): 20%
- > PLZ-Bereich 076/077/078/079 (Raum **Jena/Eisenberg/Neustadt/Schleiz**): 14%
- > PLZ-Bereich 998 (Raum **Gotha/Eisenach**): 10%
- > PLZ-Bereich 073/074 (Raum **Saalfeld/Rudolstadt**): 7%
- > PLZ-Bereich 996/999 (Raum **Sömmerda/Mühlhausen/Bad Langensalza**): 7%
- > PLZ-Bereich 985/986/987 (Raum **Ilmenau/Suhl/Neuhaus**): 6%
- > PLZ-Bereich 075 (Raum **Gera**): 5%
- > PLZ-Bereich 373/997 (Raum **Heilbad Heiligenstadt/Nordhausen**): 3%
- > Grenznahe Bereiche **Sachsen-Anhalts**: 3%
- > Sonstige (Oberfranken/Sachsen/Brandenburg/Hessen): 2%

Auf die **horizon** wurden unsere Besucher aufmerksam durch (Mehrfachnennungen möglich):

- die Zeitungsgruppe Thüringen (Beilage Messemagazin/Anzeigenschaltungen/redaktionelle Beiträge): 53%
- Eltern/Freunde: 39 %
- die Schule: 20%
- Plakate: 15%
- das Internet (inkl. Wallpaper auf StudiVZ): 11%
- sonstiges (Radio etc.): 5%

